

A close-up photograph of a black network switch or patch panel. Several blue Ethernet cables are plugged into the ports, with their RJ45 connectors visible. The cables are arranged in a neat, parallel fashion. The background is a plain, light-colored surface.

**ИНФОРМАЦИОННЫЙ КАБЕЛЬ «ВИТАЯ ПАРА»  
ШЛЕЙФЫ ПИТАНИЯ ДЛЯ СВЕТОДИОДНЫХ ЛЕНТ**

## КАБЕЛИ UTP И FTP

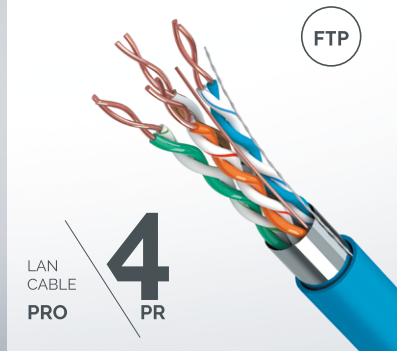
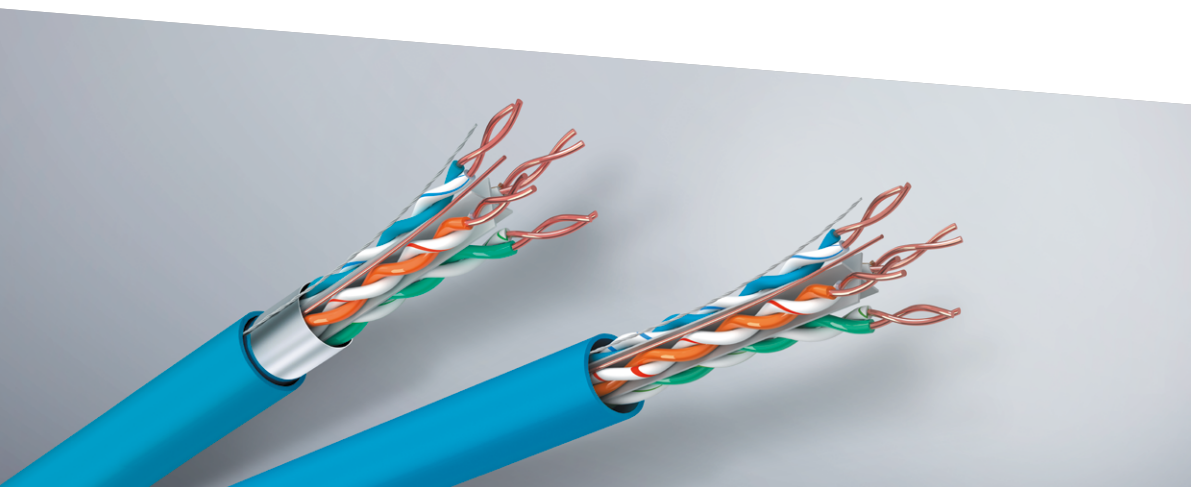
В АССОРТИМЕНТЕ ПРЕДСТАВЛЕНЫ:

- **Неэкранированные кабели UTP** из 2 или 4 витых пар, проводники которых покрыты изоляцией и заключены в общую оболочку из ПВХ;
- **Экранированные кабели FTP**, состоят из 4 пар и имеют строение, аналогичное кабелю UTP. Отличие — в общем экране из алюминиевой фольги, защищающем проводники от внешних помех и снижающем взаимное влияние кабелей друг на друга. При работе с данным кабелем экран с обоих концов должен быть заземлен.

МАРКИРОВКА

ARL-UTP-CLASSIC-4PR-24AWG-CAT5e-CU (305m)

| UTP-       | CLASSIC- | 4PR-           | 24AWG-            | CAT5e-    | CU                  | 305m          |
|------------|----------|----------------|-------------------|-----------|---------------------|---------------|
| Тип кабеля | Серия    | Количество пар | Калибр проводника | Категория | Материал проводника | Длина катушки |





## КАБЕЛИ UTP И FTP

Витая пара представляет собой изолированные проводники, скрученные попарно для снижения влияния внешних электромагнитных помех, а также для увеличения степени связи между проводниками каждой пары.

При производстве проводников для кабелей Arlight используется медь класса А, которая не содержит кислорода и других примесей. Это обеспечивает высочайший уровень проводимости и, как следствие, высокий уровень качества кабеля.

Новые кабели Arlight разделены на 2 серии: CLASSIC и PRO. Серия CLASSIC включает в себя

классические кабели из 2 или 4 пар. Серия PRO отличается строгим соответствием ГОСТам и возможностью проходить необходимые тесты для использования в крупных проектах.

Информационный кабель «витая пара», предназначенный для передачи данных, используется в структурированных кабельных сетях, телефонии, телекоммуникациях, локальных и интернет-сетях — поэтому они крайне востребованы, их прокладка предусматривается еще на этапе проектирования современных зданий: офисных и торговых центров, жилых комплексов и многоквартирных домов.

### Тип — UTP

| Серия   | Артикул | Наименование                      |
|---------|---------|-----------------------------------|
| PRO     | 025020  | PRO-4PR-24AWG-CAT5e-CU (305m)     |
|         | 025056  | PRO-4PR-23AWG-CAT6-CU (305m)      |
| CLASSIC | 025050  | CLASSIC-2PR-24AWG-CAT5e-CU (305m) |
|         | 025047  | CLASSIC-4PR-24AWG-CAT5e-CU (305m) |
|         | 025055  | CLASSIC-4PR-23AWG-CAT6-CU (305m)  |

### Тип — FTP

| Серия   | Артикул | Наименование                      |
|---------|---------|-----------------------------------|
| PRO     | 025052  | PRO-4PR-24AWG-CAT5e-CU (305m)     |
|         | 026356  | PRO-4PR-23AWG-CAT6-CU (305m)      |
| CLASSIC | 025053  | CLASSIC-4PR-24AWG-CAT5e-CU (305m) |
|         | 025054  | CLASSIC-4PR-23AWG-CAT6-CU (305m)  |

## ШЛЕЙФЫ ПИТАНИЯ

Шлейфы питания — удобное решение для подключения светодиодных лент к источнику питания или контроллеру. Новинки с 2, 4 и 5 проводами в группе для разных типов светодиодных лент: одноцветных, RGB и RGBW.

Шлейфы представлены с двумя распространенными калибрами проводников. Калибр 20 AWG — для подключения стандартных светодиодных лент

обычной мощности. Калибр 18 AWG — для подключения мощных лент и реализации профессиональных проектов.

Материалом проводника является луженая медь, отличающаяся высокой проводимостью и долговечностью, т.к. меньше подвержена коррозии и существенно облегчает процесс пайки. Шлейфы имеют 50-метровую длину и поставляются в бухте.

| Артикул | Наименование       | Калибр | Площадь сечения (мм <sup>2</sup> ) | Кол-во проводов | Цвета оболочки                         |
|---------|--------------------|--------|------------------------------------|-----------------|--|
| 026348  | ARL-18AWG-2Wire-CU | 18 AWG | 0.82                               | 2               | Красный, черный                        |
| 026352  | ARL-18AWG-4Wire-CU | 18 AWG | 0.82                               | 4               | Черный, зеленый, красный, синий        |
| 026354  | ARL-18AWG-5Wire-CU | 18 AWG | 0.82                               | 5               | Черный, зеленый, красный, синий, белый |
| 026349  | ARL-20AWG-2Wire-CU | 20 AWG | 0.52                               | 2               | Красный, черный                        |
| 026353  | ARL-20AWG-4Wire-CU | 20 AWG | 0.52                               | 4               | Черный, зеленый, красный, синий        |

