

# ИНСТРУКЦИЯ ПО ИСПОЛЬЗОВАНИЮ УНИВЕРСАЛЬНОГО КОННЕКТОРА

## COB-MONO 2pin-STW-STW-8-in-1

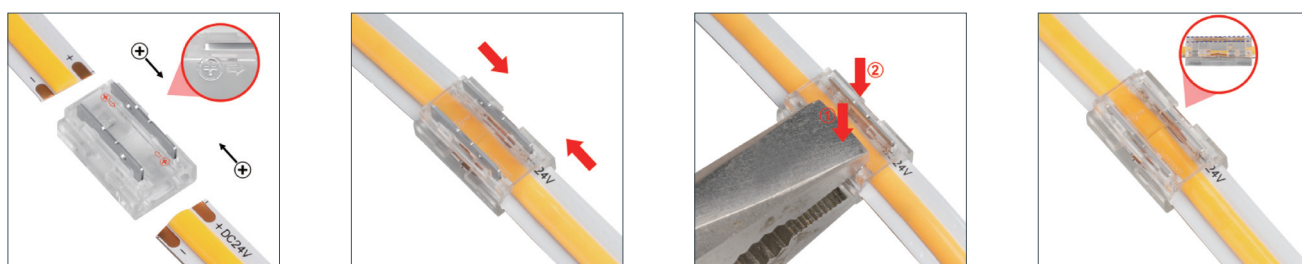
| Артикул* | Наименование  | Применение                                    |
|----------|---|---|
| 050529   | Коннектор универсальный COB-MONO-5mm-2pin-STW-STW-8-in-1  | Одноканальные ленты COB с шириной платы 5 мм  |
| 050530   | Коннектор универсальный COB-MONO-8mm-2pin-STW-STW-8-in-1  | Одноканальные ленты COB с шириной платы 8 мм  |
| 050531   | Коннектор универсальный COB-MONO-10mm-2pin-STW-STW-8-in-1 | Одноканальные ленты COB с шириной платы 10 мм |

## РЕКОМЕНДАЦИИ ПО ПОДКЛЮЧЕНИЮ

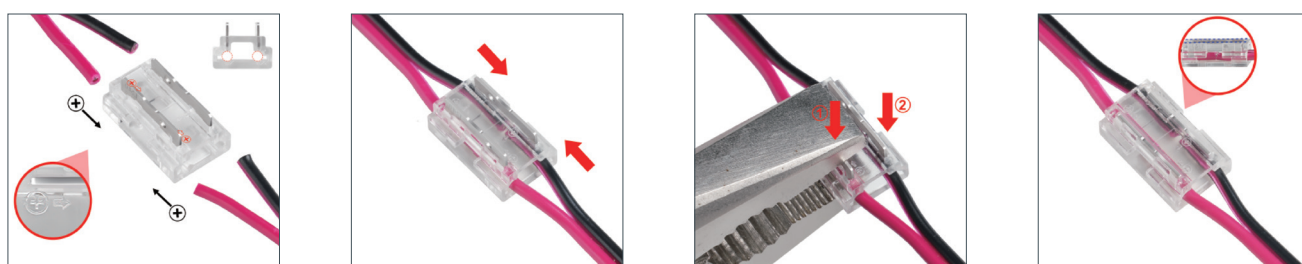
- ▶ Соблюдайте полярность, обозначенную на коннекторе и светодиодной ленте
- ▶ При соединении светодиодных лент рекомендуется удалить скотч для удобства монтажа.
- ▶ Провода и светодиодную ленту вставляйте до середины коннектора
- ▶ Вертикально давите на контактные пластины. Для качественного контакта используйте кримпер.
- ▶ После обжима убедитесь, что контактные пластины утоплены полностью.

### 1. ПОСЛЕДОВАТЕЛЬНОЕ СОЕДИНЕНИЕ

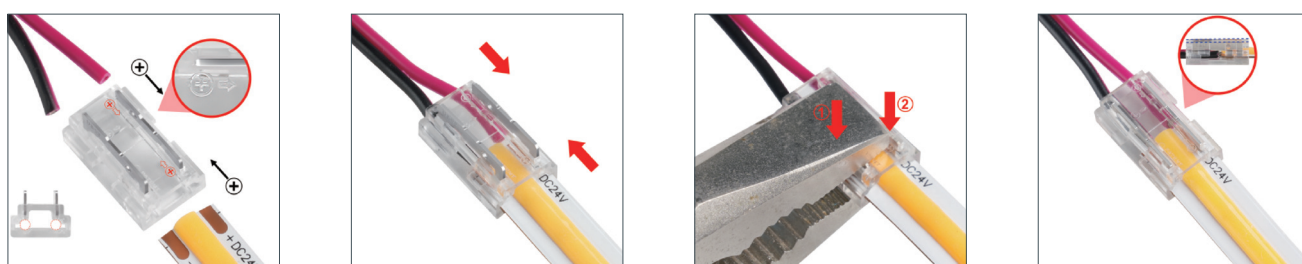
#### 1.1. Соединение двух отрезков светодиодных лент



#### 1.2. Соединение двух отрезков проводов

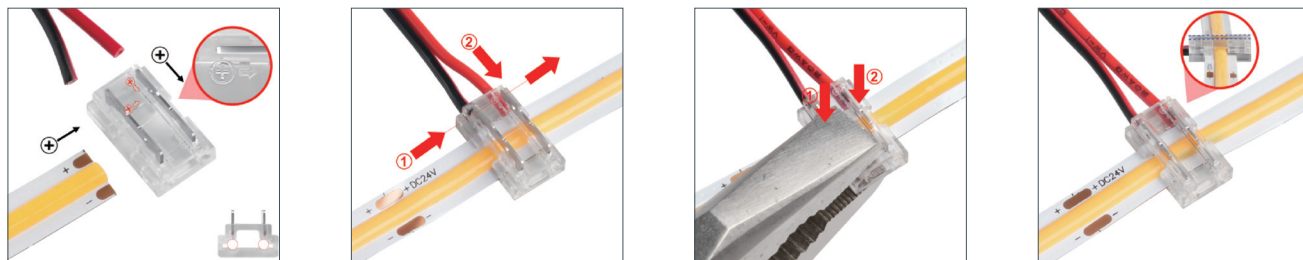


### 2. ПРЯМОЕ ПОДКЛЮЧЕНИЕ ПИТАНИЯ

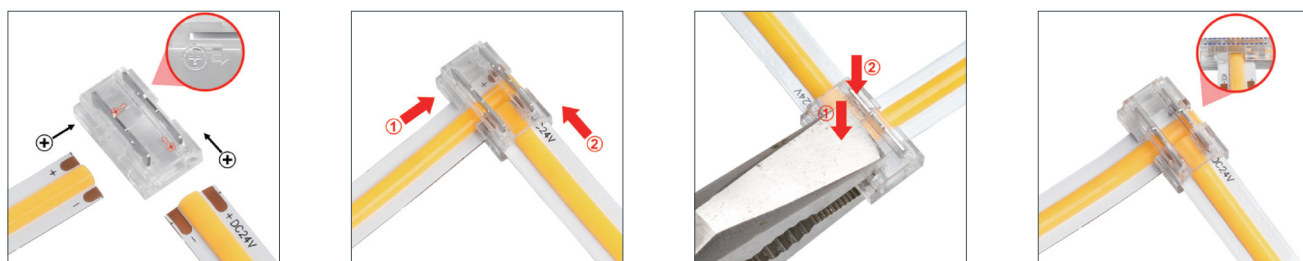




## 3. БОКОВОЕ ПОДКЛЮЧЕНИЕ ПИТАНИЯ



## 4. УГЛОВОЕ СОЕДИНЕНИЕ ДВУХ ОТРЕЗКОВ СВЕТОДИОДНЫХ ЛЕНТ

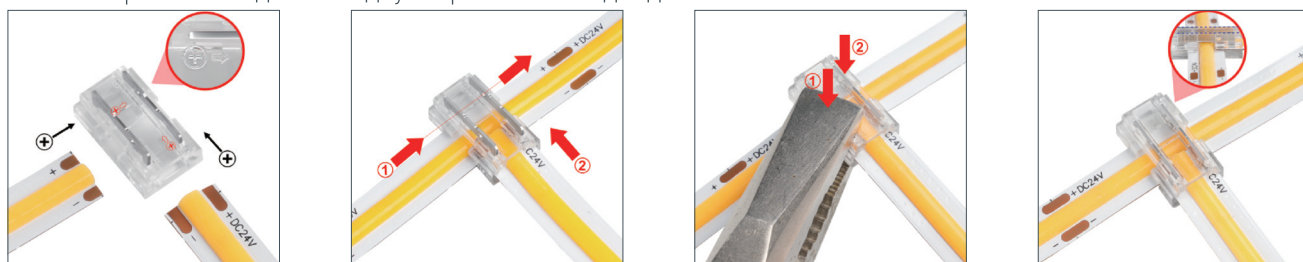


## 5. ПОДКЛЮЧЕНИЕ ПИТАНИЯ ДЛЯ УГЛОВОГО СОЕДИНЕНИЯ СВЕТОДИОДНЫХ ЛЕНТ

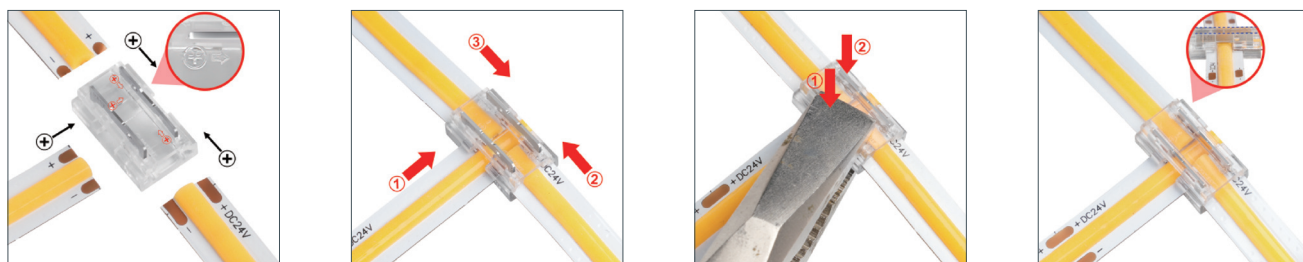


## 6. Т-ОБРАЗНОЕ СОЕДИНЕНИЕ

### 6.1. Т-образное соединение двух отрезков светодиодных лент



### 6.2. Т-образное соединение трех отрезков светодиодных лент





## 7. КРЕСТОВОЕ СОЕДИНЕНИЕ ТРЕХ ОТРЕЗКОВ СВЕТОДИОДНЫХ ЛЕНТ



## 8. ПОДКЛЮЧЕНИЕ ПИТАНИЯ ДЛЯ КРЕСТОВОГО СОЕДИНЕНИЯ СВЕТОДИОДНЫХ ЛЕНТ

