

Электронная документация

## АЛЮМИНИЕВЫЙ ПРОФИЛЬ П-ОБРАЗНЫЙ TECH-1010-3000 BLACK

### ОПИСАНИЕ

- Алюминиевый П-образный профиль черного цвета для интерьерных работ.

### ПРИМЕНЕНИЕ

- Может применяться для декоративной отделки стен, потолков, полов, мебели и иных элементов интерьера с установкой через:
  - монтажный клей;
  - двусторонний скотч.



Накладной/Встраиваемый\*



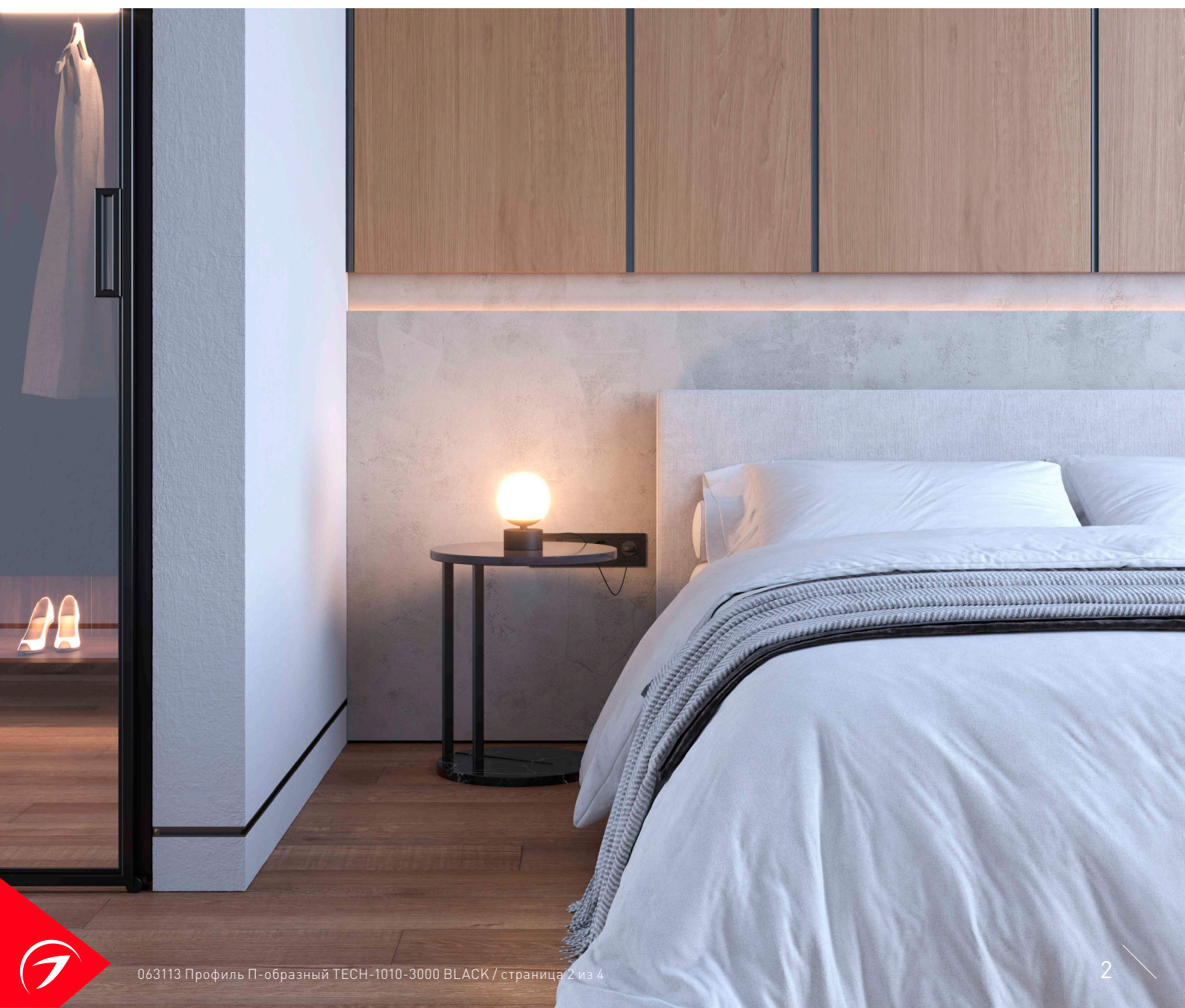
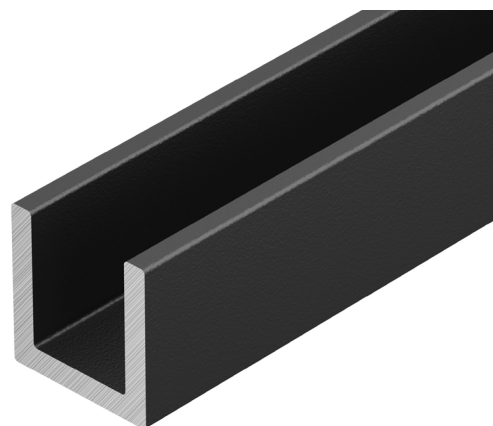
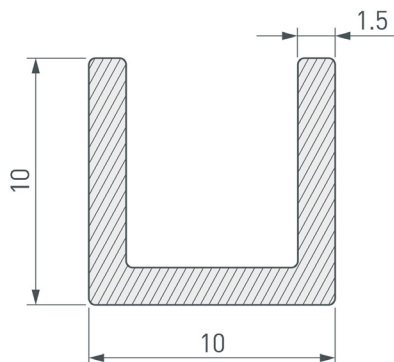
Черный

### ПАРАМЕТРЫ

Артикул	<b>063113</b>
Модель	<b>П-образный TECH-1010-3000 BLACK</b>
Цвет	<b>● черный</b>
Покрытие	<b>порошковая окраска</b>
Форма (сечение)	<b>прямоугольная</b>
Назначение	<b>для отделки интерьеров</b>
Размеры полосы	<b>3000×10×10 мм</b>

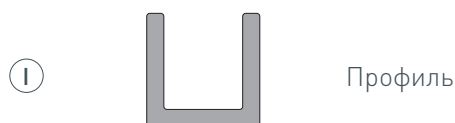
\* Не ограничивается указанными способами монтажа.

# ЧЕРТЕЖ



# РУКОВОДСТВО ПО МОНТАЖУ ПРОФИЛЯ

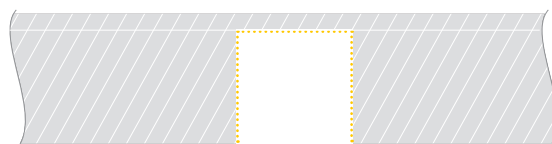
Установка профиля в паз на монтажный клей  
Необходимые компоненты:



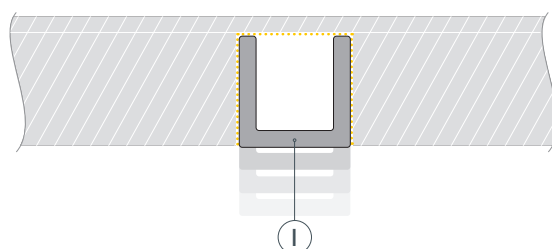
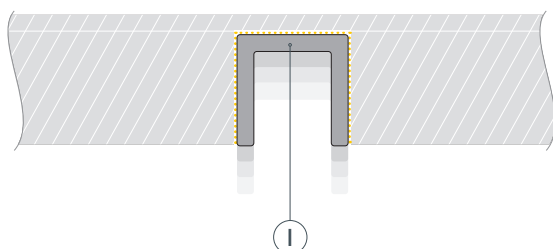
- 1 / Подготовьте паз для установки профиля ①.



- 2 / Нанесите слой монтажного клея в паз.

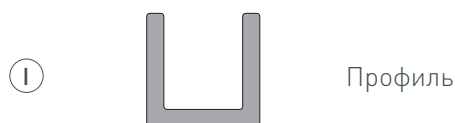


- 3 / Обезжирьте внешние стенки профиля ①. Установите профиль ① в подготовленный паз. При необходимости удалите излишки клея. **В зависимости от желаемого результата можно устанавливать профиль проемом наружу для создания ниши, либо проемом внутрь для создания декоративного перехода между покрытиями.**



# РУКОВОДСТВО ПО МОНТАЖУ ПРОФИЛЯ

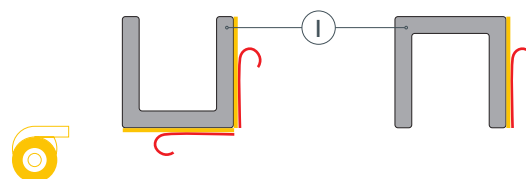
Установка профиля на двусторонний скотч  
Необходимые компоненты:



- 1 /** Подготовьте поверхность для установки профиля ①.



- 2 /** Наклейте двусторонний скотч на предварительно обезжиренный профиль ①. Снимите защитный слой со скотча.



- 3 /** Установите подготовленный профиль ① на поверхность.  
**В зависимости от желаемого результата можно устанавливать профиль проемом наружу для создания ниши, либо проемом внутрь для создания декоративного перехода между покрытиями.**

